

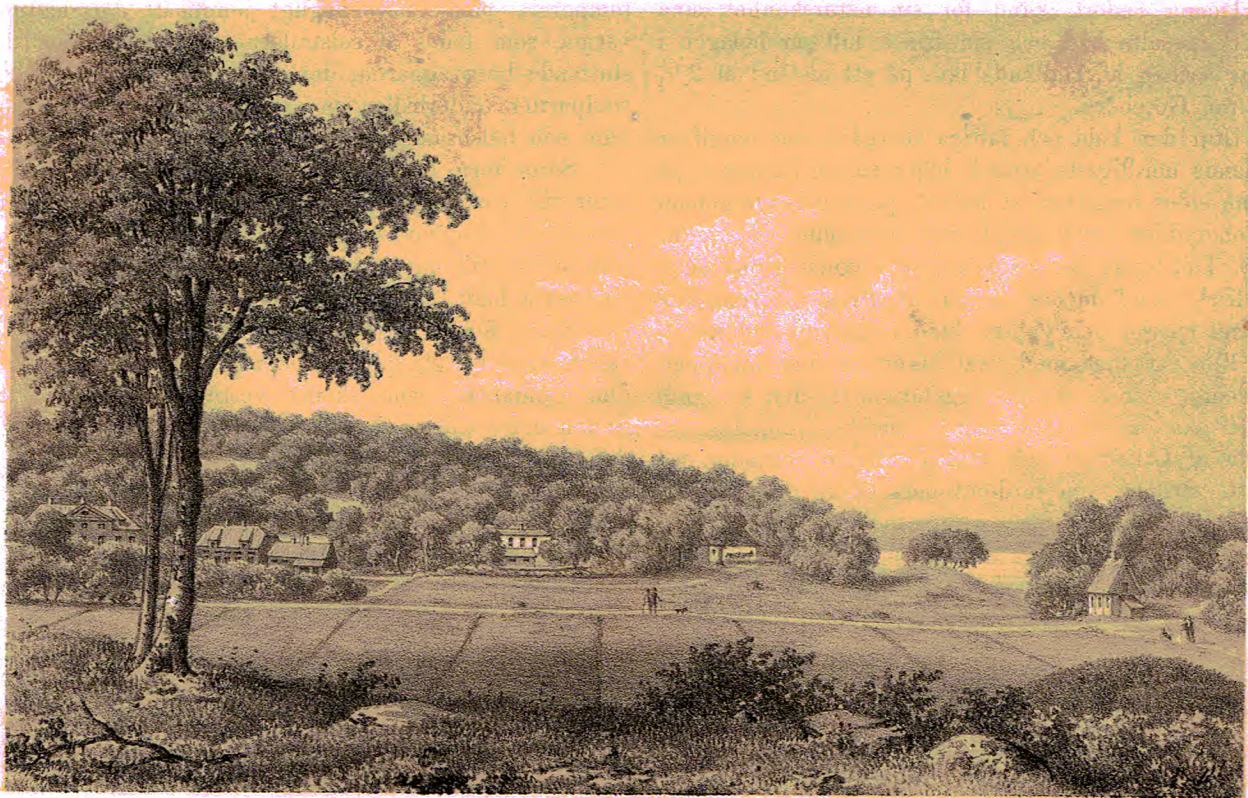
MINNESBLAD

FRÅN

SVERGES VESTRA KUST.



1869



J. Helleesen lith.

Oscar Li. Lamm's Förlag

Em. Berentzen & C^o lith. Inst.

SÄRÖ.

SÄRÖ.

Denna badort, känd för sin naturskönhet, sina ypperliga salta bad och sin friska luft, är belägen i *Släps* socken af Hallands län, på ett afstånd af 2 1/2 mil från Göteborg.

Utur den kala och fattiga skärgård, som omgifver Hallands nordligaste strand, höjer sig en klippig ö, på trenne sidor omgifven af hafvet, på den fjerde genom ett obetydligt sund skiljd från fastlandet. Detta är *Särö*. Det ligger der såsom en oas i öknen, grönskande och frisk bland de öde skären, med reslig nordanskog på sina hjessor och yppiga lunder uti sina dalar.

Man förvånas med skäl öfver den omständighet, att denna ö är så rik på vegetation, då den kringliggande skärgården blott alltför mycket erbjuder oss bilden af fattigdom och armod. Sagan förmäler, att vid de strider, som fordomtima härjat dessa landmären, en egare af *Särö* genom behjertenhet och mod så vetat att försvara sig och sin ö, att denna lemnats obränd och oplundrad af fienderna. Detta kan visst vara sant och antagligt. Dock bör dertill läggas, att när grannar i norr och grannar i söder genom miss-hushållning sjelfva utplundrat sina berg och dalar på skog, hafva *Särös* egare utgått ifrån den sundare grundsatsen, hufvudsumman af alla principer uti national- och privatekonomi, att "den som spar något, han har något".

Att *Särös* läge är sundt och förträffligt, behöfver väl knappast nämnas. De friska flägtarne från hafvet

temperera med ett behagligt jemnmätt den häftiga värma, som födes af solstrålarnes refraktion mot de sluttande bergväggarne; den rika skuggan af lummiga trädpartier underhåller en svalka, som är både angenäm och hälsosam.

Särös form är aflång; längsta sträckningen är från öster till vester. Dess arealinnehåll är 325 tunland. Genom en skogbevuxen bergsträcka, gående i rigtning från sydost till nordvest, är den delad i en östra och en vestra hälft.

Särö, företer — såsom vi ofvan antydt — ett skönt, men tyvärr sällsynt, exempel på förskoning från den vandalism, som sköflat vestra kustens skogar. Sedan äldre tider vårdad af naturälskande egare, har den fritt fått bibehålla och utveckla den herrliga skogbeklädnad, som fordom prydt hela vår kust. Det alstrar en rik och omväxlande vegetation, hvilken lik-som utgör ett compendium af hela vestra kustens flora. Så finner man här inom ringa omfång flertalet af de växter tillsammans, hvilka man annars måste söka på vida sträckor. Stränderna klädas af alla våra vanliga strandväxter.

Särö bad begagnas nästan uteslutande af de förnämre klasserna, och dess anstalter till badgästernas bekvämlighet äro i alla afseenden fullständiga och komfortabla.