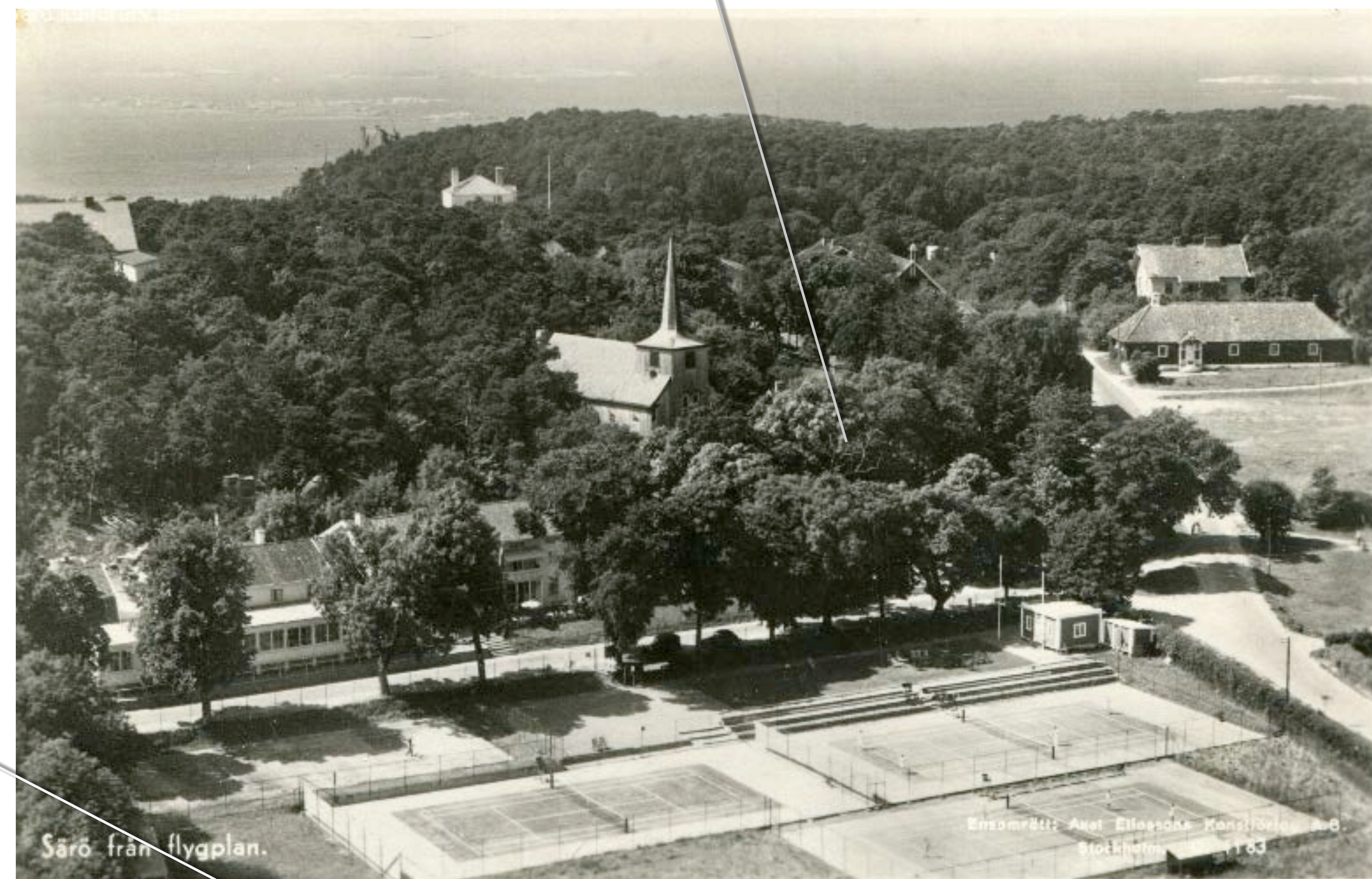
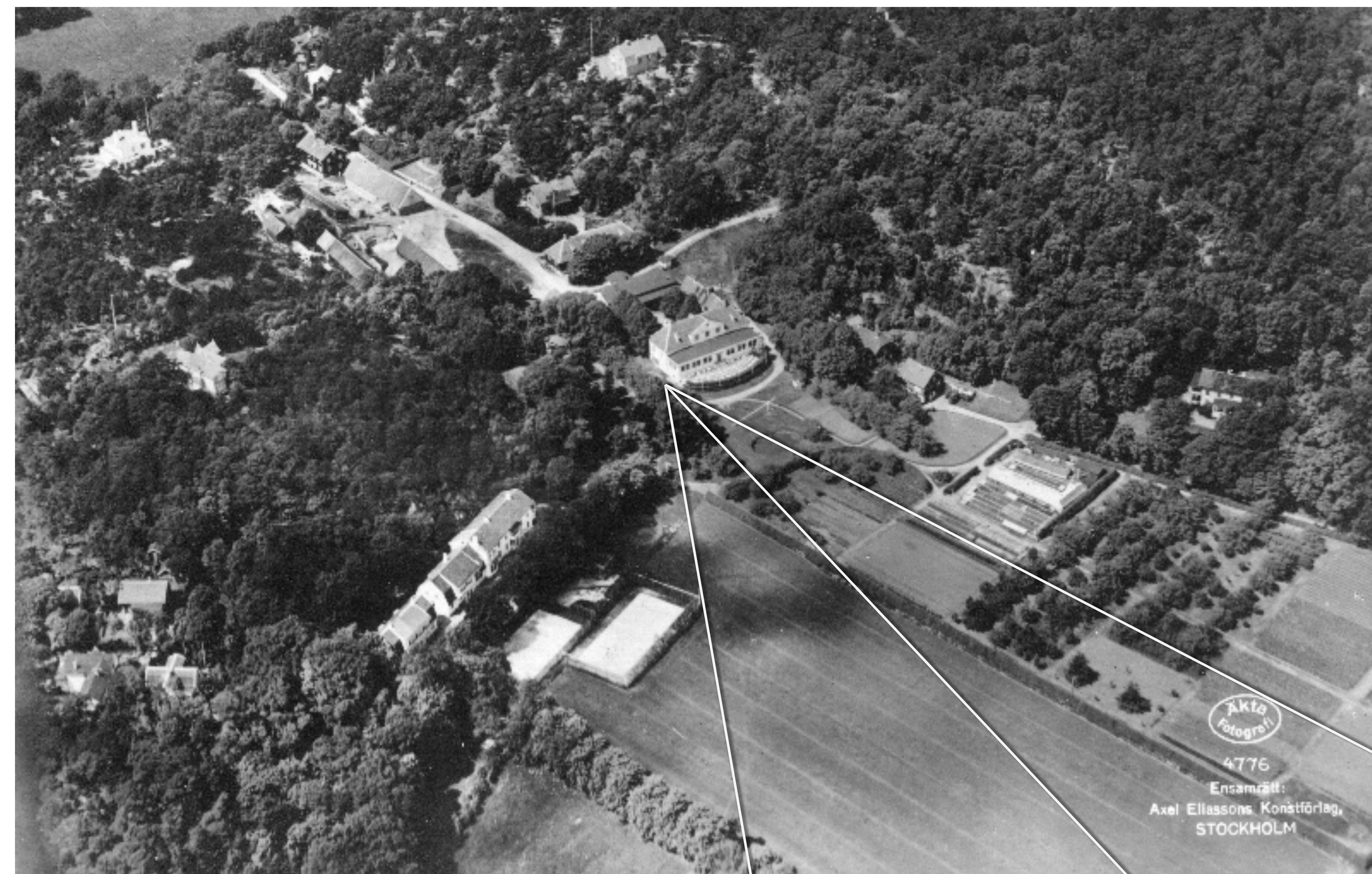


SÄRÖ SÄTERI

TENNISEN OCH STOLPBODEN

TRÄDMILJÖN runt det gamla säteriet och tennisen **dominerades av många stora och grova träd som alm, ask, bok och lind**, vilket framgår av många vykort. Mona Roth skrev 1964 om det envisa kurret av skogsduvorna i askarna vid tennisplanerna och i boken Särö Lawn Tennis Klubb 100 år nämns bokarna vid nuvarande golfklubben.



BRANDEN 1927

När säteriet brann blev många träd runt omkring sannolikt skadade av hettan och lågorna, så som Stolpboden, magasinet till höger på bilden ovan blev.

